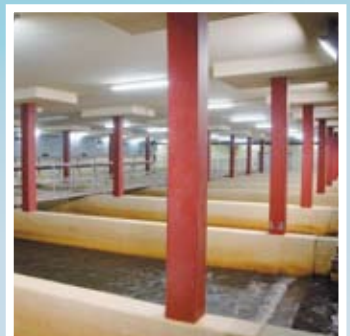




**« Complete
engineering –
Project Data Link »**



Project Data Link

Mit Project Data Link (PDL) sind anspruchsvolle Projekte im Anlagenbau unkompliziert realisierbar.

PDL unterstützt mit objektorientierter Datenbanktechnologie die Standardisierung Ihrer Engineering-Prozesse und stellt den beteiligten Firmen eine gemeinsame Plattform zur Verfügung. Einzigartig ist PDL deshalb, weil die Software-Autonomie der einzelnen Firmen gewährleistet bleibt. Somit steht eine integrierte Unternehmenslösung zur Verfügung, die alle Anforderungen in einem Lifecycle-Engineering-System umfassend vereint.



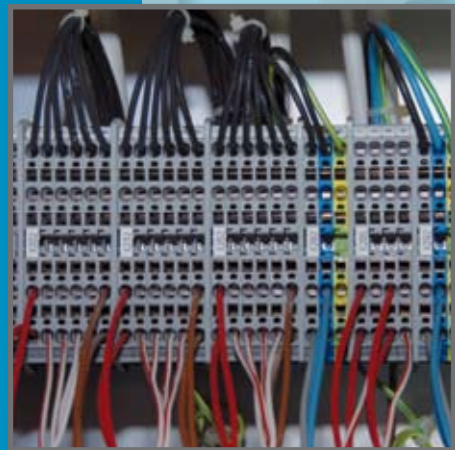
Verfahrenstechnik/ Gebäudetechnik

Die Daten der Rohrleitungs- und Instrumentierungsschemata (R+I) sowie der verfahrenstechnischen Beschriebe und Ablaufpläne werden von PDL aktualisiert.



Technisches Dokumenten- managementsystem (TDM)

PDL erlaubt eine strukturierte und versionierte Ablage beliebiger Dokumente und Dateien. Durch die Volltextsuche ist das Auffinden von Dokumenten ganz einfach.



Elektrotechnik

PDL generiert Messstellenblätter und liefert nebst vielen weiteren Möglichkeiten I/O-Belegung und elektrische Kenndaten an das E-CAE.



Automation

Die SPS-Entwicklungsumgebung bezieht das komplette I/O-Listing von PDL. Auf dem Prozessleitsystem generiert PDL beispielsweise die korrekten Alarmtexte.



Projektmanagement (PM)

Die Projektführung wird durch die Verwaltung von Pendenzen und Aufgaben in PDL erleichtert. Die grafische Übersicht (Gantt) gibt jederzeit Auskunft über den Projektstand und die Ressourcenauslastung.



Anlageunterhalt (AKS)

PDL sorgt für die strukturierte und eindeutige Anlagekennzeichnung bis hin zum Bezeichnungsschild der Aggregate.



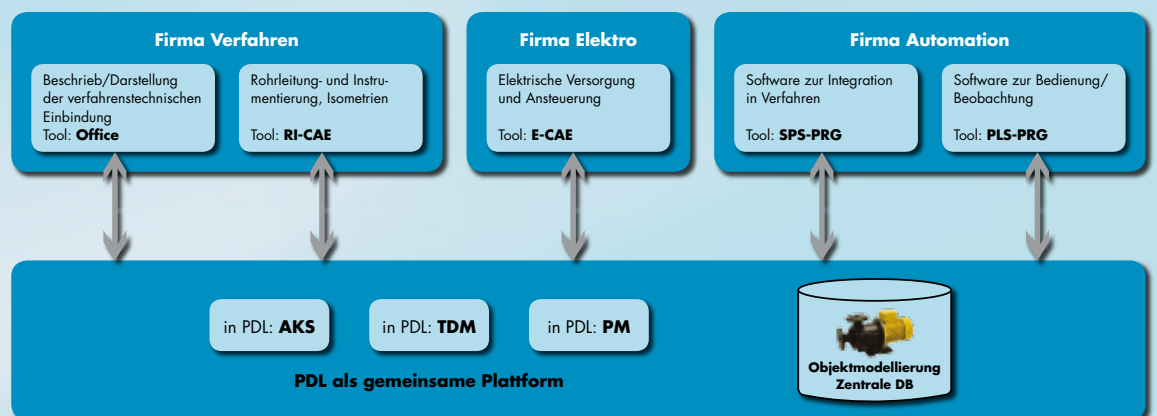
« Complete engineering – Project Data Link »»

Integration – Durchgängigkeit – Integrität

PDL ist die branchenneutrale Informationsdrehscheibe für alle an einem Projekt beteiligten Ingenieure. In PDL stehen jederzeit die aktuellen Daten eines Projektes zur Verfügung. Langwieriges Suchen und Mehrfacheingaben entfallen, die Integrität, d. h. die standardisierte Strukturierung und Kennzeichnung der Projektdaten ist gesichert.

Mit einem einzigartigen System der Versionierung sorgt PDL für eine dauerhafte Datenkonsistenz und Historisierung und macht das System verteilter Datenbanken beherrschbar. Concurrent Engineering wird zur Selbstverständlichkeit.

PDL ist universal einsetzbar. Dafür sorgen unter anderem die Mehrsprachigkeit und die Verwendung von standardisierten Schnittstellen. PDL ist webfähig und gewährleistet den Zugriff auf Daten mit verschiedenen, etablierten Methoden.



Project Data Link – die ideale Plattform für erfolgreiche Projekte im Anlagenbau.

TRILAB Software AG

Hauptbahnhofstrasse 8 | 4501 Solothurn
Tel +41 32 621 99 88 | Fax +41 32 621 99 89
info@trilab.ch | www.trilab.ch

